



Research Development

Technology Service

# 研發替代役制度 ( 107年度員額申請 )

## 員額申請資訊系統操作說明

內政部役政署  
研發及產業訓儲替代役專案辦公室

106年8月



- 系統作業流程
- 資料登錄說明
- 系統送件與後續作業
- 注意事項





# 申請作業

- 線上申請

- 系統網址:

<https://rdss.nca.gov.tw>



- 線上報名、資料繳件(系統送件)期間：

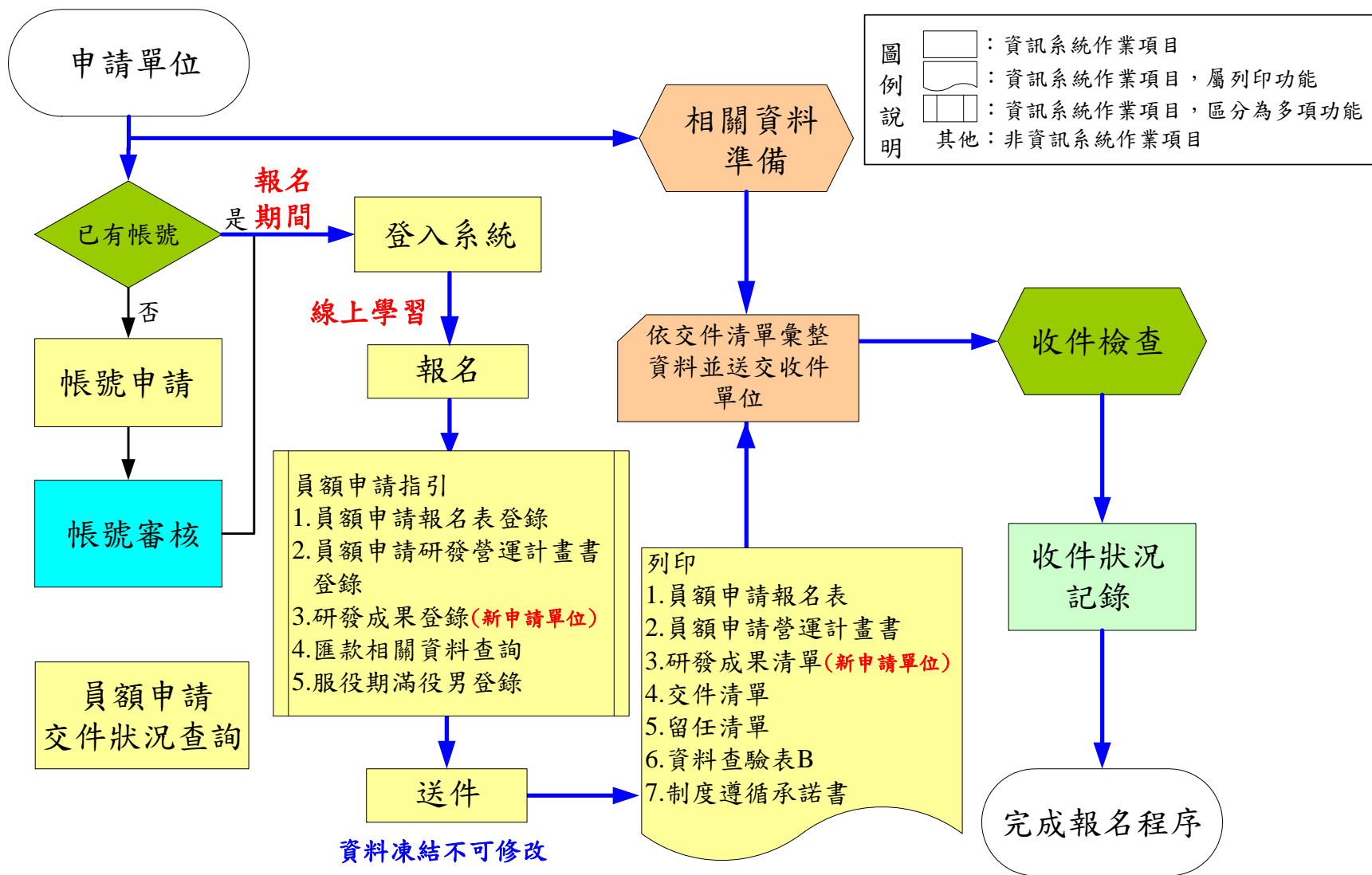
106年8月15日 (二) 9:00 AM ~

106年9月30日 (六) 5:00 PM 截止

(請提早完成系統作業，保留紙本文件用  
印及寄送時間)



# 線上報名及登錄流程

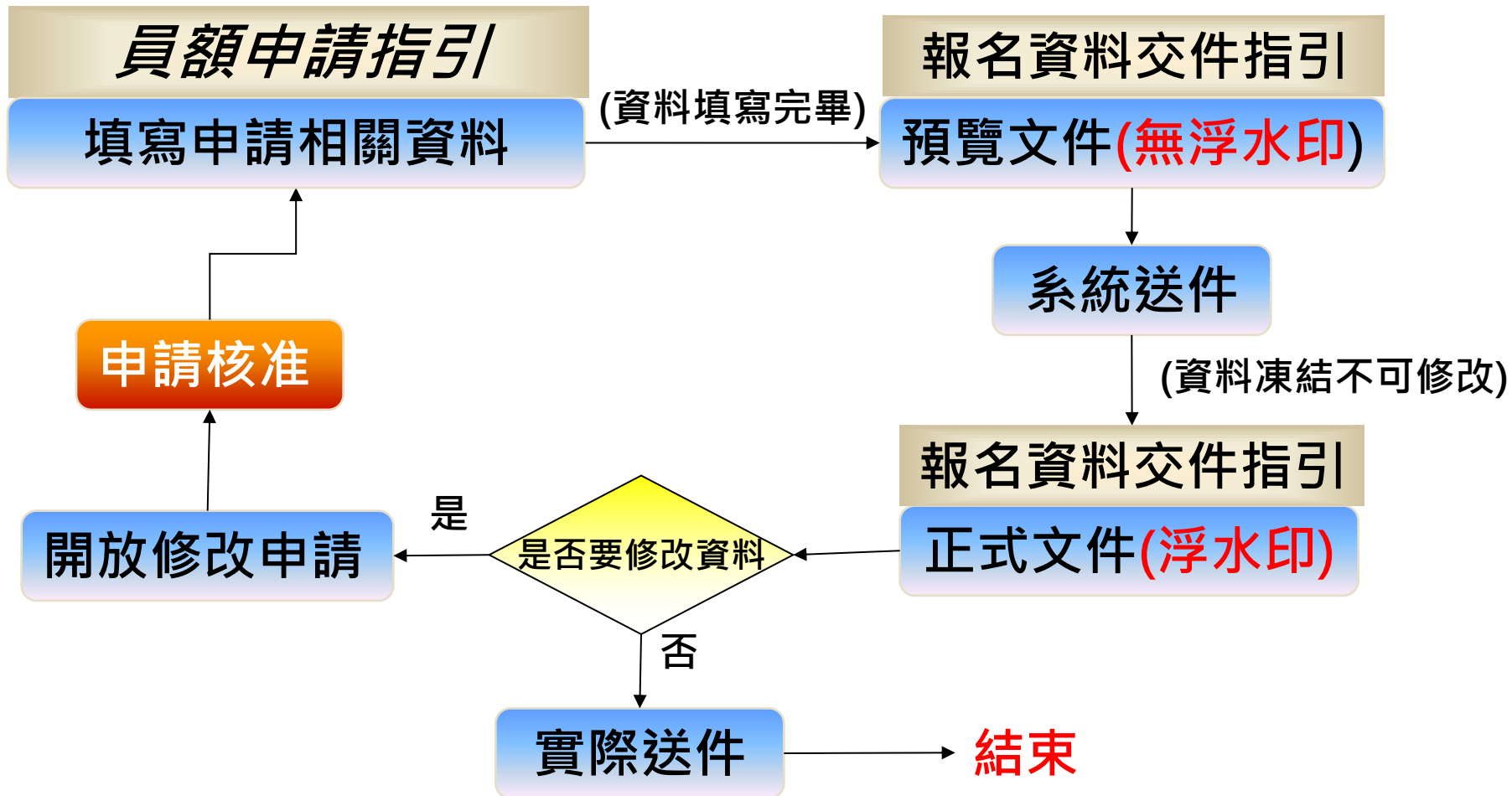




# 系統作業流程

- 研發替代役
- 自創事業服研發替代役

開始





- 系統作業流程
- 資料登錄說明
- 系統送件與後續作業
- 注意事項







# 資料登錄說明

- 帳號申請(新單位)
- 員額申請報名(線上學習)
- 員額申請指引
  - 員額申請報名表
  - 員額申請研發營運計畫書
  - 研發成果登錄(新申請單位)
  - 服役期滿役男留任登錄(有服役期滿役男)
  - 匯款資料查詢





# 帳號申請(1/2)

- 請至系統首頁點選「單位帳號申請」



- 請選擇「單位別」。
- 若為**非民間產業**請選擇單位別：政府機關、公立研究機關(構)、大學校院、行政法人、財團法人研究機構
- 若為**民間產業**，點選下一步後即出現「**是否使用工商憑證IC卡申請帳號**」，勾選「是」後請輸入**PINCODE**，再點選下一步，即可填寫申請資料；若尚無工商憑證者，可勾選「否」，直接點選下一步，進行帳號申請。

☐ 民間產業 ☐ 非民間產業

※提醒員額申請報名時，『**民間單位**』必須使用工商憑證才可報名。





# 帳號申請(2/2)

- 若為**民間產業**，必須再選擇產業類別及適用範圍
  - **產業類別及適用範圍**請參考**實施計畫之附件**！
- 公司全名應與『經濟部商業司』登記資料**全名相符**

單位別	民間產業	產業類別	民間產業單位，請選擇產業類別
單位 / 公司全名 (中文)	公司單位應輸入與經濟部商業司登記資料全名相符		

產業類別

適用範圍

民間產業-產業類別	適用範圍
半導體	半導體
民生化工生技	石化、生醫及保健、紡織、食品業
光電	光電
金屬	金屬
通訊	通訊
資訊	資訊、資訊服務
電子	電子
電機	電機
機械	機械、運輸工具
服務業	技術服務、其他服務
數位內容	數位內容
其他	航太工業、材料技術、綠色能源、其他製造業、農/林/漁/牧業

業務承辦人資料

姓名		電話	
聯絡電話 # 分機	輸入格式：06-xxxx-xxxx # xxx	傳真號碼	
傳真	輸入格式：06-xxxx-xxxx	行動電話	輸入格式：09xx-xxxx
地址	以郵局編址為準，請輸入完整地址，包括市鎮區鄉里路門牌，不須輸入郵政信箱。		
電子郵件			

- **業務承辦人資料**務必正確，以作為後續聯絡之用



# 員額申請報名(1/2)

- **[員額作業] → [研發替代役員額申請指引]**  
→ **[自創事業服研發替代役員額申請指引]**



## • 員額申請線上學習

- 須完成線上學習課程題目才可開始進行報名。
- 區分『是非題』、『單選題』及『複選題』。





# 員額申請報名(2/2)

- 選擇是否同意遵守107年員額申請、審查、核配之相關規定
- 員額申請注意事項

員額申請報名確認畫面  
(新申請單位)

同意書：  

- 申請人同意遵守研發及產業訓儲替代役制度之相關規定。
- 申請人同意遵守本中心規定之管理辦法。
- 申請人同意遵守本中心規定之服務契約。
- 申請人同意遵守本中心規定之其他相關規定。

承諾書：  

- 申請人同意遵守研發及產業訓儲替代役制度之相關規定。
- 申請人同意遵守本中心規定之管理辦法。

注意事項：  

- 請於報名時，將本中心規定之「研發及產業訓儲替代役制度」相關規定，一併閱讀並同意遵守。
- 凡申請報名之申請人，應於報名時，將本中心規定之「研發及產業訓儲替代役制度」相關規定，一併閱讀並同意遵守。
- 凡申請報名之申請人，應於報名時，將本中心規定之「研發及產業訓儲替代役制度」相關規定，一併閱讀並同意遵守。
- 凡申請報名之申請人，應於報名時，將本中心規定之「研發及產業訓儲替代役制度」相關規定，一併閱讀並同意遵守。
- 凡申請報名之申請人，應於報名時，將本中心規定之「研發及產業訓儲替代役制度」相關規定，一併閱讀並同意遵守。
- 凡申請報名之申請人，應於報名時，將本中心規定之「研發及產業訓儲替代役制度」相關規定，一併閱讀並同意遵守。
- 凡申請報名之申請人，應於報名時，將本中心規定之「研發及產業訓儲替代役制度」相關規定，一併閱讀並同意遵守。

是否已確實閱讀上述注意事項，並同意遵守 107 年度員額申請、審查、核配之各項相關規定。  
☐ 是，同意遵守相關規定。  
☐ 否。

PINCODE

確認報名





# 員額申請指引

- 員額申請報名表
- 研發營運計畫書
- 研發成果登錄
- 服役期滿役男留任登錄
- 匯款資料查詢



字數計算工具頁面	使用字數計算工具頁面	
報名資料填寫	請點選「新增」或「修改」操作，以填寫員額申請報名相關資料。	
文件項目	填寫／收件狀態	操作
員額申請報名表	填寫中(尚未送件)	新增
員額申請研發營運計畫書 — 請依資料分項填寫計畫書中之指定日：5.07.31前之統計。	填寫中(尚未送件)	
壹、單位/公司簡介		
一、基本資料	未完成	新增
二、營運狀況	未完成	新增
三、研發規模與能量	未完成	新增
貳、未來3年（105、106、107年）研發佈局規劃		
一、研發願景及佈局	未完成	新增
二、產業動態分析		
三、目標及所採行策略		
四、研發佈局地圖（Road Map）	未完成	新增
五、研發合作對象		
六、人力預估		
七、預期成效	未完成	新增
八、研發成果績效評估規劃		
參、研發替代役役男需求運用管理規劃		
一、資源需求配置規劃（經費、人力）	未完成	新增
二、員額需求管理規劃 （一）工作生涯及培訓規劃 （二）服務期間運用管理規劃 （三）績效評估及激勵措施規劃 （四）服務期滿後留用規劃 （五）特殊機制規劃 （六）實習規劃	未完成	新增
研發成果登錄	專利：填寫中(尚未送件) 論文：填寫中(尚未送件) 新產品新技術：填寫中(尚未送件)	新增
資格審查及員額核配審查費用	下載匯款通知	匯款明細查詢



# 報名表

Research Development  
Technology Service



- 系統帶出單位/公司基本資料
- 有標註「△」之欄位，非民間產業者免填

報名表資料登錄畫面

111年度研發替代役員額申請報名表，報名編號：23

報名表資料登錄畫面

111年度研發替代役員額申請報名表，報名編號：23

單位類別：民間產業：機械 民間產業單位，請選擇工作範圍適用類別 ▼ **new**

名稱(中文)：

地址(中文)： 郵遞區號、縣市、鄉鎮市區名稱不須重複輸入  
C:\Program Files\Internet Explorer\Internet Explorer.exe

電話：輸入格式：0n-xxxx-xxxx 分機 xxxx  
02-1234-5678 | 分機 104  
如 02-1234-5678 分機 777

傳真：輸入格式：0n-xxxx-xxxx  
02-1234-5678  
如 02-1234-5678

登記資本額△：新台幣 800000 仟元  
屬非民間產業及律師事務所、會計師事務所者免填。

實收資本額△：新台幣 仟元  
屬非民間產業及律師事務所、會計師事務所者免填。

勞保保險證號：保險證號維護

國內員工總數：12 人  
(登錄資料彙整顯示)

單位/公司負責人(代表人)種類：☒ 自然人代表 ☐ 法人代表

負責人(代表人)(中文)：

負責人(代表人)(英文)： Mr. Tseng Chung

負責人(代表人)身分證統一編號： 備註：為行政處分書應依行政程序法第96條規定記載該公司之「代表人」姓名、出生年月日、性別、身分證統一號碼、住居所等事項，並依前法第69條規定向公司「代表人」為提議，以符法制。

負責人(代表人)戶籍地址： 戶籍資料維護

民間產業-產業類別	科技或產業研究發展工作適用範圍
半導體	半導體
民生化工生技	石化、生醫及保健、紡織、食品業
光電	光電
金屬	金屬
通訊	通訊
資訊	資訊、資訊服務
電子	電子
電機	電機
機械	機械、運輸工具
服務業	技術服務、其他服務
數位內容	數位內容
其他	航太工業、材料技術、綠色能源、其他製造業、農/林/漁/牧業

- 報名資訊公開意願調查
- 責任制調查

員額申請單位資訊是否願意公開	<input type="radio"/> 是，本單位/公司同意本表所載之單位類別、名稱(中文)、聯絡人、聯絡電話等基本資料，內政部役政署得提供予相關政府機關、財團法人作為內部研究數據統計使用或提供人力銀行作為求職求才招募聯繫使用。 <input type="radio"/> 否，我不願意公開。
106年度申請員額數	0 人 (由登錄資料彙整顯示)
採責任制	貴單位為主張勞動基準法第84-1條，不受第30條、第32條、第36條、第37條及第49條規定之限制，而採行責任制者？ <input type="radio"/> 是，請上傳經勞工主管機關核定之函文，以利查驗。 上傳PDF檔案： <input type="text"/> 瀏覽... <input type="radio"/> 否



# 研發營運計畫書(1/6)

## 壹、單位/公司簡介

- 一、基本資料
- 二、營運狀況
- 三、研發規模與能量

## 貳、未來3年研發佈局規劃

- 一、研發願景及佈局
- 二、產業動態分析(新申請單位)
- 三、目標及所採行策略(新申請單位)
- 四、研發佈局地圖(新申請單位)
- 五、研發合作對象(新申請單位)
- 六、人力預估
- 七、預期成效(新申請單位)
- 八、研發成果績效評估規劃(新申請單位)

## 參、研發替代役役男需求運用管理規劃

- 一、資源需求配置規劃
- 二、員額需求管理規劃

字數計算工具頁面	使用字數計算工具頁面	
報名資料填寫	請點選「新增」或「修改」操作，以填寫員額申請報名相關資料。	
文件項目	填寫/收件狀態	操作
員額申請報名表	填寫中(尚未送件)	<a href="#">新增</a>
員額申請研發營運計畫書 一 請依資料分項填寫 計畫書中之指定日：07.31前之統計。	填寫中(尚未送件)	<a href="#">新增</a>
壹、單位/公司簡介		
一、基本資料	未完成	<a href="#">新增</a>
二、營運狀況	未完成	<a href="#">新增</a>
三、研發規模與能量	未完成	<a href="#">新增</a>
貳、未來3年(2011-2013年)研發佈局規劃		
一、研發願景及佈局	未完成	<a href="#">新增</a>
二、產業動態分析		
三、目標及所採行策略		
四、研發佈局地圖(Road Map)	未完成	<a href="#">新增</a>
五、研發合作對象		
六、人力預估		
七、預期成效	未完成	<a href="#">新增</a>
八、研發成果績效評估規劃		
參、研發替代役役男需求運用管理規劃		
一、資源需求配置規劃(經費、人力)	未完成	<a href="#">新增</a>
二、員額需求管理規劃 (一) 工作生涯及培訓規劃 (二) 服務期間運用管理規劃 (三) 績效評估及激勵措施規劃 (四) 服務期滿後留用規劃 (五) 特殊機制規劃 (六) 實習規劃	未完成	<a href="#">新增</a>
研發成果登錄	專利：填寫中(尚未送件) 論文：填寫中(尚未送件) 新產品新技術：填寫中(尚未送件)	<a href="#">新增</a>
資格審選及員額核配審查費用	<a href="#">下載匯款通知</a>	<a href="#">匯款明細查詢</a>





# 研發營運計畫書(2/6)

- 依據單位性質不同，部分欄位免填
  - 例1：壹.二.(三)的**主力產品資料**，政府機關、公立研究機關(構)、大學校院免填。
  - 例2：壹.二.(四).1的損益表之**EPS**欄位，除『**股份有限公司**』外(依公司全名為準)，其餘單位免填。

年度			1■年			1■年			1■年		
名稱（至少填寫1項，最多以列舉3項為限）	生產技術來源(%)		產值	銷售額	市場佔有率(%)	產值	銷售額	市場佔有率(%)	產值	銷售額	市場佔有率(%)
	自創	引進									
<input type="text"/> 清除本列資料	<input type="text"/> %	<input type="text"/> %	<input type="text"/>	<input type="text"/>	<input type="text"/> %	<input type="text"/>	<input type="text"/>	<input type="text"/> %	<input type="text"/>	<input type="text"/>	<input type="text"/> %
<input type="text"/> 清除本列資料	<input type="text"/> %	<input type="text"/> %	<input type="text"/>	<input type="text"/>	<input type="text"/> %	<input type="text"/>	<input type="text"/>	<input type="text"/> %	<input type="text"/>	<input type="text"/>	<input type="text"/> %
<input type="text"/> 清除本列資料	<input type="text"/> %	<input type="text"/> %	<input type="text"/>	<input type="text"/>	<input type="text"/> %	<input type="text"/>	<input type="text"/>	<input type="text"/> %	<input type="text"/>	<input type="text"/>	<input type="text"/> %
主力產品銷售額合計			0			0			0		

基本每股盈餘（稅後）（EPS）#△	<input type="text"/> 元	<input type="text"/> 元	<input type="text"/> 元
-------------------	------------------------	------------------------	------------------------



# 研發營運計畫書(3/6)

- 參、一：**資源需求配置規劃**

- 彙總統計表

- (一)：申請研發部門人力配置與需求

- (二)：申請研發部門之研發經費統計

- (三)：申請研發部門之研發經費配置與需求

- 明細表，可填寫多筆

- (四)：研發**人力** / 研發**經費**配置與需求





○ 新申請單位請先建立部門 ○

○ 以部門為單位分別填寫。

(四) 研發人力/研發經費配置與需求(細表,可填寫多筆)

## 研發部門列表

研發部門名稱	是否參與 資源需求配置規劃	研發人力經費配置與需求 資料編輯
資訊管理處 (資訊管理組、資訊服務組)	未參與	<input type="button" value="編輯"/>
資訊管理處 (資訊管理組、資訊服務組)	未參與	<input type="button" value="編輯"/>
資訊管理處 (資訊管理組、資訊服務組)	未參與	<input type="button" value="編輯"/>

◎若欲新增「研發部門」，請點選「研發部門帳號設定」。

◎若欲將「參與」的研發部門改為「未參與」，請點選該研發部門的編輯按鈕進入編輯畫面，點選該畫面最下方「刪除」按鈕。

研發部門帳號設定 回員額申請指引

部門清單畫面

部門帳號	部門代碼	部門密碼	部門名稱	研發部門	現有所屬 在職役男數	帳號狀態	編輯
09876543210ABCDEF	0987654321	[REDACTED]	第一研發部(總機)	是	0人	正常 (用於本年度員額申請／甄選)	編輯
09876543210GHIJKL	0987654321	[REDACTED]	第二研發部	是	0人	正常 (用於本年度員額申請／甄選)	編輯

新增部門

儲存

瀨原

回資源需求配置規劃

## 研發及產業訓儲替代役制度



# 研發營運計畫書(5/6)

## ● 參、一、(四)：

### ○ 未來3年[研發]人力需求

未來3年 研發人力需求	年			年			年		
	現有 研發人力 (註2)	研發替代役 男錄取數(X)	待聘研發人數 (不含X)	預估在職 研發人力 (註3)	研發替代役 役男需求數(X)	待聘研發人數 (不含X)	預估在職 研發人力 (註3)	研發替代役 役男需求數(X)	待聘研發人數 (不含X)
		0			6				
預計投入 總研發人力 合計(註4)	0			6			0		



### ○ 107年度研發替代役[研發]需求

年度研發替代役研發需求表									
刪除	職缺名稱 (限20個字以內)	工作性質/內容 (限100個字以內)	役男職務專長需求 (至少填寫一項，至多二項) (註5)	專長需用員額數		可能工作地點	第三階段一用人單位給薪 (平均月薪(本俸) ，單位：千元)		役男專長需求與 用人單位本業 領域不同之說明 (限20個字以內)
				博士 員額數	碩士 員額數		博士 平均月薪	碩士 平均月薪	
刪除	測試工程師 目前輸入長度 5 個字	test 目前輸入長度 4 個字	1. 綜合教育學類 2. 請選擇	4	2	臺北市	55	44	test 目前輸入長度 4 個字
刪除			1. 請選擇 2. 請選擇			請選擇			
刪除			1. 請選擇 2. 請選擇			請選擇			
合計				4	2	---	---	---	---
				6					





# 研發營運計畫書(6/6)

## ● 參、一、(一)~(三):彙總統計表

### 一、資源需求配置規劃(經費、人力)

#### (一) 申請研發部門人力配置與需求(彙總統計表)

年度	■年			■年			■年		
研發部門	現有研發人力	役男錄取數(X)	待聘研發人數(不含X)	預估在職研發人力	研發替代役役男需求數(X)	待聘研發人數(不含X)	預估在職研發人力	研發替代役役男需求數(X)	待聘研發人數(不含X)
研發人力小計	0	0	0	0	0	0	0	0	0
研發人力合計	0			0			0		

註：本表資料由研發人力／研發經費配置與需求(細表)彙整後系統自動帶出。

#### (二) 申請研發部門之研發經費統計(彙總統計表)

(經費單位：仟元)

年度	■年		■年		■年	
研發部門	金額	比例(%)	金額	比例(%)	金額	比例(%)
研發經費合計	0	100%	0	100%	0	100%

註：本表資料由研發人力／研發經費配置與需求(細表)彙整後系統自動帶出。

#### (三) 申請研發部門之研發經費配置與需求(彙總統計表)

(經費單位：仟元)

年度	■年		■年		■年	
經費來源	金額	比例(%)	金額	比例(%)	金額	比例(%)
政府專案委外/補助款	0	--	0	--	0	--
單位/公司自籌款	0	--	0	--	0	--
民間產業專案委託款	0	--	0	--	0	--
國外委託/採購款	0	--	0	--	0	--
研發經費合計	0	100%	0	100%	0	100%

註：本表資料由研發人力／研發經費配置與需求(細表)彙整後系統自動帶出。



# 實習規劃

## ● 參、二、(六):實習規劃

- 役男報到後是否需要前置實習（役男正式投入錄用職缺之研發工作前的實習培育。
- 主要判定：實習內容須與研發相關、實習地點與正式研發工作地點有差異等。）？

### (六) 實習規劃

役男報到後是否需要前置實習（役男正式投入錄用職缺之研發工作前的實習培育。主要判定：實習內容須與研發相關、實習地點與正式研發工作地點有差異等。）？ ☒ 是 ☐ 否

（請務必填寫以下各項目，限1000個中文字以內）

實習期間：  
實習工作內容規劃：  
實習工作與未來研發工作之關連與影響：  
實習地點及環境安全：  
實習成效之評核標準：  
實習期滿工作規劃：

目前輸入長度 66 個中文字





# 暫存功能

- 報名表、研發營運計畫書有**暫存**功能
  - 暫存時，系統只進行必要的**資料格式**檢查。
    - 只知道部分欄位資料或臨時中斷輸入操作，可先暫時儲存資料值。
  - 儲存時，系統會針對資料的**完整性**進行檢查。

## 二、人力預估

年度	■年	■年	■年
國內員工總人數	0(註1)	1222(註2)	(註2)
國內研發人數	0(註1)	55(註2)	(註2)

註：1.該欄位由系統自動帶出統計自指定日人數。

『國內研發人數』由原填寫資訊欄位帶出。

『壹、單位/公司簡介→三、研發規模與能量→(三)國內研發人力學歷統計表』自動帶出統計自指定日人數。

『國內員工總人數』由系統自動帶出統計自指定日人數。

『壹、單位/公司簡介→一、基本資料→(四)現有國內員工學歷統計表』自動帶出統計自指定日人數。

2.請預估至該年度12月31日止之人數。(包含在職及即將報到研發替代役人數)

3.國內研發人數，請參考附件2內容計算後填寫。

暫存

儲存

◎功能使用說明

- 暫存→系統只進行必要的資料格式檢查。
- 儲存→系統會針對資料的完整性進行檢查。



# 免填年度資料

- 根據單位**設立日期**判斷，如果該年度單位尚未設立，即無須填寫該年度資料
  - 例：壹、三、（六）技術輸出或移轉，假設此單位設立日期為民國**104**年，則不須填寫**103**年度資料

技術輸出或移轉概況		■年	■年	■年
數量	國內	單位尚未設立	<input type="text"/> 項	<input type="text"/> 項
	國外	單位尚未設立	<input type="text"/> 項	<input type="text"/> 項
技術輸出或移轉收入		單位尚未設立	<input type="text"/> 仟元	<input type="text"/> 仟元
技術輸出或移轉收入佔營業收入比例%		單位尚未設立	<input type="text"/> %	<input type="text"/> %



# 圖片上傳說明

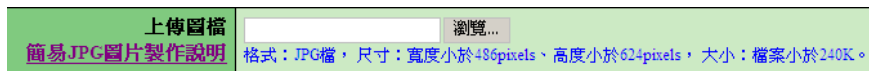
## ● 需上傳的圖片包括：

- 單位/公司組織圖(含人力配置權重)
- 研發組織圖(需標註各[研發]子單位之人力配置佔國內研發人數權重及106年度[研發]經費權重)
- 國內外產業價值供應鏈
- 自身所處產業位置之優勢、弱勢、機會、威脅 ( **SWOT** ) 分析
- 研發佈局地圖



## ● 圖片限制：

- 檔案格式:**JPG**
- 檔案大小(**240K**) 以下
- 尺寸(**寬486\*高624pixels**)，高度超過會自動壓縮



- 請使用**預覽列印PDF**功能檢查圖片輸出品質
- 提供簡易製作**JPG**的說明文件下載



# 研發成果登錄(I/4)

- 員額申請報名表
- 研發營運計畫書
- **研發成果登錄**  
(本項原用人單位免登錄)
- 服役期滿役男  
留任登錄
- 匯款資料查詢

字數計算工具頁面		<a href="#">使用字數計算工具頁面</a>	
報名資料填寫		請點選「新增」或「修改」操作，以填寫員額申請報名相關資料。	
文件項目	填寫／收件狀態	操作	
員額申請報名表	填寫中(尚未送件)	<a href="#">新增</a>	
員額申請研發營運計畫書 — 請依資料分項填寫計畫書中之指定日：111.07.31前之統計。	填寫中(尚未送件)		
壹、單位/公司簡介			
一、基本資料	未完成	<a href="#">新增</a>	
二、營運狀況	未完成	<a href="#">新增</a>	
三、研發規模與能量	未完成	<a href="#">新增</a>	
貳、未來3年(105、106、107年)研發佈局規劃			
一、研發願景及佈局	未完成	<a href="#">新增</a>	
二、產業動態分析			
三、目標及所採行策略			
四、研發佈局地圖(Road Map)	未完成	<a href="#">新增</a>	
五、研發合作對象			
六、人力預估			
七、預期成效	未完成	<a href="#">新增</a>	
八、研發成果績效評估規劃			
參、研發替代役役男需求運用管理規劃			
一、資源需求配置規劃(經費、人力)	未完成	<a href="#">新增</a>	
二、員額需求管理規劃 (一) 工作生涯及培訓規劃 (二) 服務期間運用管理規劃 (三) 績效評估及激勵措施規劃 (四) 服務期滿後留用規劃 (五) 特殊機制規劃 (六) 實習規劃	未完成	<a href="#">新增</a>	
研發成果登錄	專利：填寫中(尚未送件) 論文：填寫中(尚未送件) 新產品新技術：填寫中(尚未送件)	<a href="#">新增</a>	
資格審查及員額核配審查費用		<a href="#">下載匯款通知</a>	<a href="#">匯款明細查詢</a>





# 研發成果登錄(2/4)

- 研發成果範圍為 **105.08.01~106.07.31**
  - 已取得的專利
  - 已發表/刊登的論文
  - 首次應用或刻正應用/發表的新產品/新技術
- 登錄研發成果總筆數，以**100**件為限
- 未提供研發成果者，不列入研發成果審查計分(佔總權重**20%**)

研發成果	自研發成果回報 轉入筆數	目前新增 登錄筆數	小計	單筆新增	多筆上傳	已登錄成果 (修改/刪除)
專利	0	0	0	<a href="#">新增</a>	<a href="#">上傳</a>	<a href="#">成果清單</a>
論文	0	0	0	<a href="#">新增</a>	<a href="#">上傳</a>	<a href="#">成果清單</a>
新產品/新技術	—	0	0	<a href="#">新增</a>	<a href="#">上傳</a>	<a href="#">成果清單</a>
總計	0	0	0			



# 研發成果登錄(3/4)-論文

- 請注意發表日期限制 (**105/08/01~106/07/31**)
- 刊物種類:**SCI期刊**、**非SCI期刊**、**研討會論文集**
  - 若為「**SCI期刊**」，請務必輸入正確**SCI**刊物之**ISSN**編號，系統會自動帶出**SCI**刊物名稱

發表日期*	<input type="text"/> 請輸入發表日期為 <input type="text"/> 年 8 月 1 日到 <input type="text"/> 年 7 月 31 日的論文
刊物種類	<input type="radio"/> <b>SCI期刊</b> <input type="radio"/> 非SCI期刊 <input type="radio"/> 研討會論文集
刊物ISSN	格式：XXXX-XXXX (8碼，如：0002-5240) (屬「SCI期刊」論文者，「ISSN」必填，系統將自動帶出刊物名稱； 非屬「SCI期刊」論文者，「ISSN」免填。)
刊物名稱*	<input type="text"/> <b>輸入ISSN編號</b> → <b>自動帶出SCI刊物名稱</b>

- 若為「**非SCI期刊**」、「**研討會論文集**」，不需輸入**ISSN**，刊物名稱需自行輸入

刊物種類	<input type="radio"/> SCI期刊 <input checked="" type="radio"/> <b>非SCI期刊</b> <input type="radio"/> 研討會論文集
刊物ISSN	格式：XXXX-XXXX (8碼，如：0002-5240) (屬「SCI期刊」論文者，「ISSN」必填，系統將自動帶出刊物名稱； 非屬「SCI期刊」論文者，「ISSN」免填。)
刊物名稱*	<input type="text"/> <b>自行輸入</b>





# 研發成果登錄(4/4)-新產品新技術

- **研發計畫**經政府核定計畫類型(**非必填**)，如：科學工業園區創新技術研究發展計畫（科學園區管理局）
- 若欲選擇的計畫類型不在系統下拉選單上，請撥打諮詢電話反應

## 研發計畫經政府核定計畫類型

科學工業園區創新技術研究發展計畫(科學園區管理局)

產業升級創新平台輔導計畫(經濟部工業局)

A+企業創新研發淬鍊計畫(經濟部技術處)

提升傳統工業產品競爭力計畫(經濟部工業局)

小型企業創新研發計畫(經濟部技術處)

協助傳統產業技術開發計畫(經濟部工業局)

法人科技專案計畫(經濟部技術處)

學界開發產業技術計畫(經濟部技術處)

農業業界科專計畫(行政院農業委員會)

農業科技專案計畫(行政院農業委員會)

主管部會

科學園區管理局





# 服役期滿役男留任登錄

- 依部門選擇**106/4/30**前服務期滿之役男
- 設定該役男於**106/7/31**日時是否仍在職，若**已離職**需輸入離職日期

(有服役期滿役男才須登錄)

## 服役期滿役男留任登錄畫面

研發部門：

全選

切換

下表為 106/4/30(含)前服役期滿之役男清單,共570筆

研發部門	姓名	身分證統一編號	年度	梯次	服役期滿日期	106/7/31 是否在職	離職日期
研發部	張大維	A123456789	106	I	106/04/30	<input type="radio"/> 仍在職 <input checked="" type="radio"/> 已離職	103/10/01
研發部	陳大維	A123456789	106	I	106/04/30	<input checked="" type="radio"/> 仍在職 <input type="radio"/> 已離職	
研發部	林大維	A123456789	106	I	106/04/30	<input checked="" type="radio"/> 仍在職 <input type="radio"/> 已離職	



# 匯款資料查詢

- 下載**107年度研發替代役制度員額申請繳費通知單(PDF)**，請依據內附之匯款帳號、金額，進行繳款作業，得以匯款、臺灣銀行臨櫃或ATM方式繳納
- 繳款後一~二個工作天**，可以查詢繳款紀錄，依是否已收到匯款，分別顯示如下：
  - 匯款已收到、匯款日期及金額
  - 無匯款紀錄

字數計算工具頁面	使用字數計算工具頁面	
報名資料填寫	請點選「新增」或「修改」操作，以填寫員額申請報名相關資料。	
文件項目	填寫/收件狀態	操作
員額申請報名表	填寫中(尚未送件)	<a href="#">新增</a>
員額申請研發計畫書 — 請依資料分項填寫計畫書中之指定日：103.07.31前之統計。	填寫中(尚未送件)	
壹、單位公司簡介		
一、基本資料	未完成	<a href="#">新增</a>
二、營運狀況	未完成	<a href="#">新增</a>
三、研發規模與能量	未完成	<a href="#">新增</a>
貳、未來3年(105、106、107年)研發佈局規劃		
一、研發願景及佈局		

資格審查及員額核配審查費用	下載匯款通知	匯款明細查詢
<div>六、人力預估</div> <div>七、預期成效</div> <div>八、研發成果績效評估規劃</div> <div>參、研發替代役男需求運用管理規劃</div> <div>一、資源需求配置規劃(經費、人力)</div> <div>二、員額需求管理規劃</div> <div>(一) 工作生涯及培訓規劃</div> <div>(二) 服務期間運用管理規劃</div> <div>(三) 績效評估及激勵措施規劃</div> <div>(四) 服務期滿後留用規劃</div> <div>(五) 特殊獎勵規劃</div> <div>(六) 實習規劃</div> <div>研發成果登錄</div> <div>專利：填寫中(尚未送件)</div> <div>論文：填寫中(尚未送件)</div> <div>新產品新技術：填寫中(尚未送件)</div> <div>資格審查及員額核配審查費用</div> <div>下載匯款通知</div> <div>匯款明細查詢</div>		





- 系統作業流程
- 資料登錄說明
- 系統送件與後續作業
- 注意事項







# 產生預覽文件

- 送件前，請到[員額作業] → [研發替代役報名資料交件指引]，產生預覽文件之PDF，確定所有資料填寫正確。

報名文件資訊				收件單位處理狀況	
代碼	文件名稱	最後填寫版本	產生/列印PDF	最後處理時間	狀態
2.1、	交件清單		正式送件後開放列印		
2.2、	資料查驗表B	Ver. 0.002.00	產生預覽文件		填寫中(尚未送件)
2.3、	制度遵循承諾書		產生預覽文件		
3、	10年度研發替代役員額申請報名表	Ver. 0.002.00	產生預覽文件		填寫中(尚未送件)
4、	10年度研發替代役員額申請研發營運計畫書	Ver.			填寫中(尚未送件)

產生/列印PDF
正式送件後開放列印
開啟預覽版本
產生預覽文件
產生預覽文件

- 按產生預覽文件產生PDF文件
  - 系統寄送PDF檔案到承辦人的Email信箱
  - 稍後在系統上亦可點選開啟預覽版本下載





# 報名資料送件(1/2)

[研發替代役報名資料交件指引]

報名資料送件

- 按報名資料送件，會檢查所有必填項目都填寫，才允許系統送件，送件後不得修改資料。

應交項目目前填寫狀態		
文件名稱	是否需要	繳件狀態
文件清單	必須	
資料查驗表B	必須	填寫中(尚未送件)
制度遵循承諾書	必須	
研發替代役員額申請報名表 (尚未填寫完成)	必須	填寫中(尚未送件)
研發替代役研發營運計畫書 (尚未填寫完成)	必須	填寫中(尚未送件)
專利產出清單 (0筆)	非必須	填寫中(尚未送件)
專利證明文件	非必須	
論文產出清單 (0筆)	非必須	填寫中(尚未送件)
論文證明文件	非必須	
新產品／新技術產出清單 (0筆)	非必須	填寫中(尚未送件)
新產品／新技術證明文件	非必須	
依法設立證明文件	必須	
近四年財務證明文件	必須	
近一期繳稅證明文件	必須	
近一年無退票記錄證明文件	必須	

送件

送件

系統訊息

申請資料送件成功!!

請到[報名資料交件指引](#)列印正式文件

系統檢查：

員額申請數(\*)

- [研替]不得超過現有國內研發人數之1/2  
— 在職研發替代役役男人數





# 報名資料送件(2/2)

- 系統送件後，即可列印具有**浮水印**之正式文件，送件務必使用**正式文件**才視為有效



報名文件資訊				收件單位處理狀況	
代碼	文件名稱	最後填寫版本	產生/列印PDF	最後處理時間	狀態
2.1、	交件清單		<a href="#">開啟正式版本</a>		未收到
2.2、	資料查驗表B	Ver. 1.000.00	<a href="#">開啟正式版本</a>		未收到
2.3、	制度遵循承諾書		<a href="#">開啟正式版本</a> <a href="#">重新產生文件</a>		未收到
3、	1 年度研發替代役員額申請報名表	Ver. 1.000.00	<a href="#">開啟正式版本</a>		未收到
4、	1 年度研發替代役員額申請研發營運計畫書	Ver. 1.000.00	<a href="#">開啟正式版本</a>		未收到

其它證明文件				收件單位處理狀況	
代碼	文件名稱	最後填寫版本	產生/列印PDF	最後處理時間	狀態
6、	其他證明文件(封面頁)		<a href="#">開啟正式版本</a> <a href="#">重新產生文件</a>		
6.1、	依法設立證明文件		自行備妥紙本資料		未收到
6.2、	近四年財務證明文件		自行備妥紙本資料 政府學校單位免繳		未收到
6.3、	近一期繳稅證明文件		自行備妥紙本資料 政府學校單位免繳		未收到
6.4、	近一年無退票記錄證明文件		自行備妥紙本資料 政府學校單位免繳		未收到
7、	員額申請郵寄信封		<a href="#">產生正式文件</a>		



# 開放修改申請

[研發替代役報名資料交件指引]

開放修改申請

- ❖ 報名資料修改完畢後，請再次用系統送件，並列印正式的PDF。
- ❖ 若於**優惠期間**提出開放修改，但未在優惠期間繳件，將不再具有優惠資格。

申請版本	申請開放文件群組	申請開放原因	功能選擇	申請時間	處理狀態	處理說明
1	計畫書、報名表、查驗表	請註明申請開放原因		1 / 10	開放修改	
1	專利清單、證明	請註明申請開放原因		1 / 10	開放修改	
1	論文清單、證明	<input type="text" value="請註明申請開放原因"/>	送出修改申請		取消申請	
1	新產品/技術清單、證明	<input type="text" value="請註明申請開放原因"/>	送出修改申請			



# 收據列印

## ● 請到[員額作業] → [研發替代役報名資料交件指引]，下載審查費收據。

- 繳款後約10個工作天，主管機關確認收款入帳後，將 e-mail通知員額申請單位列印繳費收據。

[系統首頁]→[業務資訊]→  
[管理考核]→研究發展費收  
據驗證數位簽章檔案(含操  
作手冊)

### 研發替代役員額申請繳交文件狀態畫面

#### 功能操作說明：

- \* 點選「產生預覽(正式)文件」按鈕後，系統將寄發PDF文件至貴單位連絡人信箱，若未順利收到，請於五分鐘之後再行重試。
- \* 資料送出前，您可點選「產生預覽文件」輸出非正式文件檢核。
- \* 確認填寫資料無誤後，請點選 **報名資料送件** 以送出本年度員額申請報名資料。
- \* 資料送出後，點選「產生正式文件」可輸出具浮水印、用於報名交付之正式文件。
- \* 報名資料一經送出即無法修正，除非執行 **報名資料開放修改申請**。一經開放修改，仍須於線上報名時間截止前，重新完成線上報名及資料繳件作業（以郵戳為憑），請貴單位務必考量是否有充裕時間，進行開放修改申請及相關文件列印、繳件等作業。

\* 請按此 **下載匯款通知**

\* 請按此 **查詢繳款紀錄** (繳款後約二個工作天，系統入帳後才可查詢。)

\* 請按此 **下載審查費收據** (繳款後約10個工作天，主管機關確認收款入帳後，將e-mail通知列印繳費收據。)

有關前項電子匯款繳款憑證，請逕至資訊管理系統(<http://rds.nca.gov.tw>)首頁左上方：

「員額申請暨審查【單位/公司】」→「員額申請暨審查」

**報名資料送件** **報名資料開放修改申請** **送件指引**

#### 收據列印

下載資料檔案已產生完成，請點選連結下載儲存：

- [員額申請審查費收款收據\\_TS1030812001](#)

代碼	文件名稱
2.1、	交件清單
2.2、	資料查驗表B

Ver. 0.002.00

開啟預覽版本

單位處  
司  
填

附件"apple@mail.nca.gov.tw"的認證簽名有效  
由內政部役政司簽署  
簽署時間：2013/06/24 17:52:30

#### 研發替代役基金收款收據

收款日期：中華民國102年8月10日

員額字第 TS1030812001 號

繳款人	收入科目及代號	金額	事由
股份有限公司 (統一編號：)	4YY0-雜項收入-審查費	NT\$6,000	103年度員額申請資格及員額核配審查費
金額(新台幣) 零 仟 零 佰 零 拾 零 元 正			

納金代印

PDF

納金代印





- 系統作業流程
- 資料登錄說明
- 系統送件與後續作業
- 注意事項

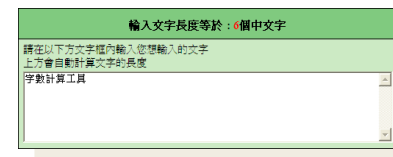






## 注意事項(1/2)

- 繳交之文件要確定是具**浮水印**的正式文件
- 所有金額單位皆為**仟元** (**EPS除外**)
- 『申請指引』提供字數計算小工具
- 系統帶出去年已輸入之**年度相關**的資料
- 若未修改去年查驗過之財務資料，資料查驗表B之「新編頁次/標註」欄位會顯示『**已查驗**』；若整個年度的財務資料均為已查驗，得免付該年度證明文件
- 系統操作參考文件：**107年度研發替代役員額申請系統操作說明**





## 注意事項(2/2)

### ● 工商憑證使用提醒及檢查

- 研發及產業訓儲替代役制度資訊管理系統於99年11月1日起強制規定所有民間產業一律使用工商憑證。下列功能於**員額申請**時須使用工商憑證才可執行：
  - **員額申請報名確認 / 部門帳號設定 / 審查結果查詢 / 員額核配結果查詢**
- **提醒用人單位若無工商憑證者請儘快申辦**，已有工商憑證者請注意工商憑證使用期限（**有效期限為5年**），並於過期前重新申請，以免影響各項申請或查詢作業進行。
- 工商憑證卡片有效期限請至經濟部工商憑證管理中心網站（<http://moeaca.nat.gov.tw>）查詢，卡片到期之2個月前即可執行重新申請工商憑證卡片作業，約需8~14個工作日，請用人單位注意並提早申辦，以免延誤本制度上述需要工商憑證之各項資訊化作業。若有工商憑證申辦問題，請洽**經濟部工商憑證管理中心服務電話：412-1166**。
- 若使用工商憑證出現安裝上問題時，請至系統首頁之**業務資訊之工商憑證【民間單位】**下載『**新版工商憑證管理元件安裝手冊**』，逐一檢視及排除問題。



簡報完畢  
敬請指教